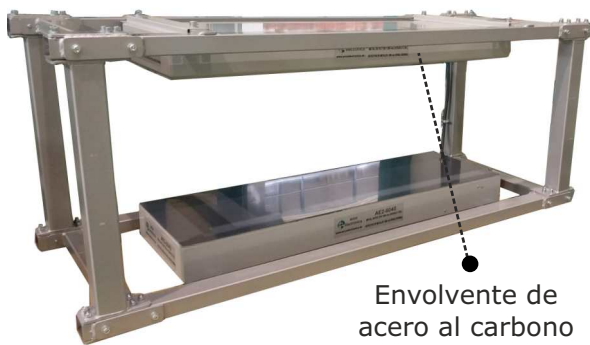


Bobinas detectoras de alta sensibilidad



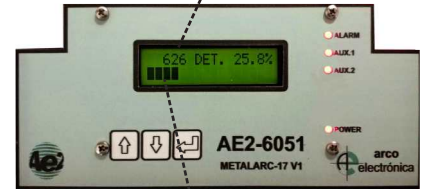
Envolvente de
acero al carbono

Armario de control y visualización

Leds indicadores estado Visualización número de detecciones



Teclas configuración



Visualización nivel detección

Detector de metales de doble bobina ubicado en cinta transportadora para proteger las máquinas delicadas de posibles metales (férricos y no férricos) acumulados en la materia prima.

Compuesto por 2 bobinas detectoras, que amplían la distancia de detección, con respecto al de bobina simple. Sensor divisible, por lo que no es necesario cortar la cinta para su instalación. La distancia entre las bobinas depende del modelo y puede ser de: 300, 350 ó 400mm.

El detector se fabrica con materiales de alta calidad para soportar los ambientes de trabajos más duros y las condiciones climatológicas más adversas.

Se compone de un armario de control y una bobina detectora, para cintas transportadoras con ancho de banda de: **800 mm, 1000 mm ó 1200 mm.**

CARACTERISTICAS

- Fácil instalación y libre de mantenimiento.
- Evita atascos y alarga vida útil de las maquinarias delicadas.
- Nivel de detección programable y registro de hasta 100 detecciones.
- Ajuste y configuración sensibilidad desde el armario de control.
- Aviso de detección mediante led indicador armario y paro cinta.
- Compatibilidad con control SCADA Arco Mineral Platinum.

SECTORES / APLICACIONES



Canteras y graveras



Aridos y Minería

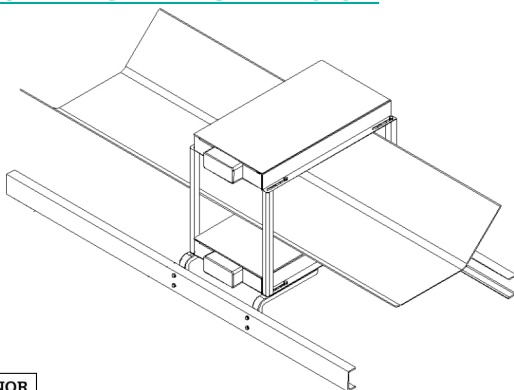


Procesos de reciclaje



Inst. industriales

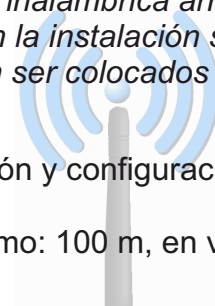
EJEMPLO DE INSTALACION



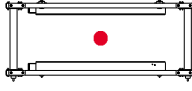
OPCIONAL: COMUNICACIÓN INALÁMBRICA

La comunicación inalámbrica armario-bobina, permite ahorrar costes en la instalación si alguno de los dos elementos deben ser colocados en lugares de difícil acceso.

- Fácil instalación y configuración.
- Alcance máximo: 100 m, en visión directa.



DATOS TÉCNICOS

Tensión de alimentación	115-230 VAC 50/60 Hz
Potencia	20VA
Tª de funcionamiento	De 0 a 40 °C
Contacto Alarma 1 y 2	N.C 10A / 230VAC Libre potencial
Velocidad mínima - máxima detección	0,5 m/sg - 2,5 m/sg.
Sensibilidad (*) (Distancia desde centro entre bobinas)	 <ol style="list-style-type: none"> 1) 150mm: Esfera acero Ø 40mm 2) 175mm: Esfera acero Ø 50mm 3) 200mm: Esfera acero Ø 60mm
Distancia cable bobina-armario	Máxima: 200 m
Distancia wireless bobina-armario	Máxima: 100 m en visión directa
Comunicaciones	Ethernet / RS-485
Grado protección bobina y armario	IP67

(*) La sensibilidad operativa definitiva dependerá del tipo del producto y de la velocidad de producción.

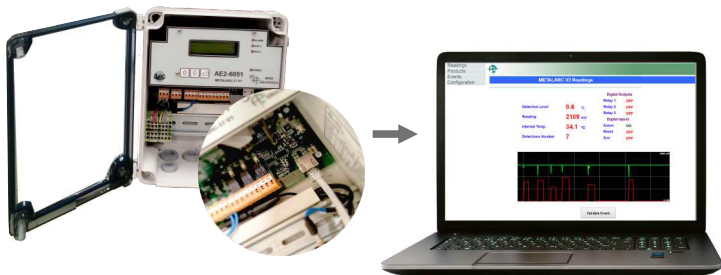
PRODUCTOS Y ACCESORIOS

CODIGO	DESCRIPCIÓN - ANCHO CINTA mm	DISTANCIA BOBINAS	MODELO
AE203509352	Detector Doble Metalarc V2 - 800mm	300 mm	AE2-6070
AE203509353	Detector Doble Metalarc V2 - 800mm	350 mm	AE2-6070
AE203509354	Detector Doble Metalarc V2 - 800mm	400 mm	AE2-6070
AE203509355	Detector Doble Metalarc V2 - 1000mm	300 mm	AE2-6072
AE203509356	Detector Doble Metalarc V2 - 1000mm	350 mm	AE2-6072
AE203509357	Detector Doble Metalarc V2 - 1000mm	400 mm	AE2-6072
AE203509358	Detector Doble Metalarc V2 - 1200mm	300 mm	AE2-6074
AE203509359	Detector Doble Metalarc V2 - 1200mm	350 mm	AE2-6074
AE203509360	Detector Doble Metalarc V2 - 1200mm	400 mm	AE2-6074
OPCIONALES			
AE203509371	Comunicación Wireless Metalarc V2		AE2-6081

POSIBILIDAD DE CONFIGURACIÓN Y AJUSTE DESDE PC

Conexión por puerto Ethernet para realizar la configuración y ajuste desde un navegador web, permite la visualización en tiempo real del nivel de detección.

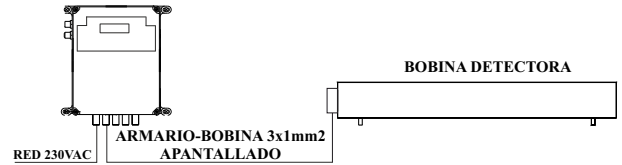
- Registro de nivel de detección y número de detecciones.
- Nivel de detección programable.
- Memorización de hasta 10 niveles de detección.



CONEXIONADO SISTEMA DE CONTROL

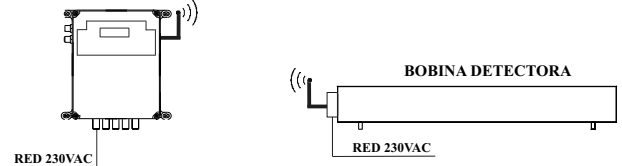
Estándar

ARMARIO DE CONTROL



Opción inalámbrica

ARMARIO DE CONTROL



MEDIDAS

MODELO		Sensibilidad Esfera acero Ø (mm)		
		H1	H2	H3
AE2-6070 - 800mm	L1	40	50	60
AE2-6072 - 1000mm	L2	40	50	60
AE2-6074 - 1200mm	L3	40	50	60
Armario control AE2-6051	230 X 250 x 115			

